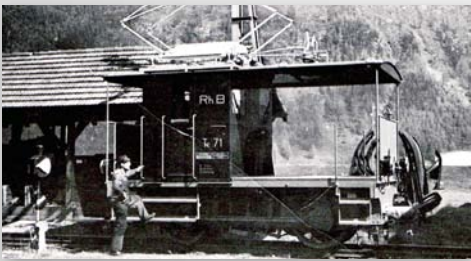


# BEMO



Neuheiten 2016  
H0e / H0m

[www.bemo-modellbahn.de](http://www.bemo-modellbahn.de)



### Rangierloker

Elektrische Rangiertraktor in grüner Farbgebung (bis 1961)

**1270 102** Te 2/2 72 Ablieferungszustand grün



### Zweikraft-Rangierloker

Elektrische Rangierloker mit Dieselmotor in oranger Lackierung mit Signet

**1257 121** Gem 2/4 211 ca. 80er Jahre



### Bahndienst-Dieselloker

Neuaufgabe der Dieselloker mit neuer Betriebsnummer

**1289 103 1389 103 \*** Gmf 4/4 243 Dieselloker



## Exclusive Metal Collection – Jahresmodell 2016

### Baudiensttraktor

Neuaufgabe des 1985 von RACO beschafften Baudiensttraktors mit Ladefläche und Kran in aktueller Ausführung

**1278 111** Tm 2/2 81 Baudiensttraktor

**Bestellschluss 1. Mai 2016**



### Berninatriebwagen

Berninatriebwagens im jüngsten Design – digitale Ausführung jetzt mit Sound

**1266 136 1366 136 \*** ABe 4/4 46 Berninatriebwagen



### Berninatriebwagen

Jüngster Berninatriebwagen im Ablieferungszustand. Digitalausführung mit Sound

**1269 106 1369 106 \*** ABe 4/4 56 „Corviglia“ rot



**NEUENTWICKLUNG**

### Räumflug Metal Collection

Metallmodell des Räumfluges zur Aufweitung der Schneeräumbreite nach seiner letzten Modernisierung 1974 im aktuellen orangefarbenen Zustand

**2299 192** Xk 9132 Räumflug **Bestellschluss 1. Mai 2016**



### Offener Aussichtswagen

Neuaufgabe mit schwarzen Bremssecken, jedoch ohne Faltenbalgübergänge; mit Personen

**3280 117** B 2097 offener Aussichtswagen



\* Digitalausführung mit Multiprotokolldecoder LokPilot bzw. LokSound



**FORMNEUHEIT**



### Großraumgüterwagen

Ein Jahr vor Indienststellung der zweiten Schiebewandwagenserie beschaffte die RhB 1979 die 20 Gak 5401-5420 mit konventioneller Ladetür in Wagenmitte und Holzbretteraufbau. Sie wurden unter anderem auch für den Stückgut- oder Gepäck-Spitzenverkehr eingesetzt.

- 2278 171** Gak-v 5401 Ablieferungszustand mit silbernen Türen
- 2278 175** Gak-v 5415 Ablieferungszustand mit silbernen Türen
- 2278 176** Gak-v 5416 mit goldfarbenen Türen
- 2278 179** Gak-v 5419 mit goldfarbenen Türen
- 2278 190** Gak-v 5420 Werbewagen „Kuoni“



### Schiebewandwagen

Neuaufgabe eines Wagens der ersten Serie im Zustand um 2010

- 2278 108** Haik-v 5118 Schiebewandwagen

### Schiebewandwagen

Modell eines aktuellen Werbewagens aus der zweiten Wagenserie

- 2288 146** Haik-q-y 5166 „Curea Elektro AG“

### Nostalgiewagen

Der Gb 5030 wurde zuletzt bis zu seinem Abbruch 2012 als Nostalgiewagen geführt.

- 2250 154** WN 9884 Nostalgiewagen braun



### Knickkesselwagen

Zwei neue Betriebsnummern der 2002/2003 in Dienst gestellten Kesselwagen

- 2295 137** Za 8107 Knickkesselwagen
- 2295 138** Za 8108 Knickkesselwagen

### Container-Wagen

Wagen-Set, bestehend aus vier zweiachsigen Tragwagen mit „COOP“-Containern Trauben, Radieschen, Kartoffeln und Ananas der zweiten Container-Generation

- 7469 111** 4er-Wagenset Lb-v mit „COOP“-Containern



### ACTS-Tragwagen

Tragwagen der Serie R-w 8202-8218, beladen mit jeweils zwei silbernen Wührsteinmulden (jetzt mit Rückwand)

- 2291 117** R-w 8217 mit 2x Wührsteinmulden
- 2291 119** R-w 8209 mit 2x Wührsteinmulden

### ACTS-Tragwagen

Tragwagen der Serie R-w 8202-8218 mit zwei roten gedeckten RhB-Kehrrichtbehältern

- 2291 126** R-w 8206 mit 2x Kehrrichtmulden



### Universallok

Mit der Lok 632 produzieren wir die letzte Maschine der Lokserie Ge 4/4 II 611-633 – Ausführung im aktuellen Zustand nach dem Unfall-Wiederaufbau mit zusätzlichem drittem Fabrikschild.  
**1258 172 1358 172 \*** Ge 4/4 II 632 „Zizers“ neurot



### Werbelok

Kurz vor Weihnachten wurde die umgestaltete weiß/rote Werbelok „RTR“ präsentiert.  
**1258 173 1358 173 \***  
 Ge 4/4 II 633  
 Werbelok „RTR“ (2)



### Einheitswagen EW I

EW I im Zustand bis Ende der 80er Jahre mit Türgriffstangen aber ohne Bremsecken  
**3251 127 AB 1527 EW I rot**  
**3252 125 A 1225 EW I rot**



### Einheitswagen EW II

EW II mit dünner Zierlinie: B-Wagen nach Refit mit Dachklimageräten und blauen Bremsecken, A-Wagen vor Refit ohne Dachklimageräte und mit gelben Bremsecken  
**3240 152 B 2382 EW II rot**  
**3240 153 B 2375 EW II rot**  
**3242 130 A 1270 EW II rot**



### Einheitswagen EW III

Wagen im aktuellen Erscheinungsbild nach deren Modernisierung mit Dachklimageräten  
**3281 122 A 53102 EW III neurot**  
**3282 121 B 54101 EW III neurot**  
**3282 128 B 54108 EW III neurot**



### Steuerwagen

Neuaufgabe eines Steuerwagens der Serie BDt 1721-1723 mit Rechteckscheinwerfern  
**3287 153 BDt 1723 Steuerwagen mit Rechteckklampen**



### Steuerwagen

Neuaufgabe der Steuerwagen „NEVA Retica“ mit dünnen (1757) bzw. dicken (1755) Zierstreifen  
**3249 107 BDt 1757 Steuerwagen rot**  
**3249 115 BDt 1755 Steuerwagen neurot**



### FO Gepäcktriebwagen

Zahnrad-Triebwagen mit neuer Betriebsnummer – digitale Ausführung jetzt mit Sound  
**1264 213 1364 213 \*** Deh 4/4 93 „Oberwald“



### MGB Zahnradlokomotive

2015 erhielt die „Dauer-Werbelok“ HGe 4/4 II 104 erneut neue Sujets – digitale Ausführung jetzt mit Sound  
**1262 294 1362 294 \*** HGe 4/4 104 Werbelok „Gornergrat Zermatt Marathon“





### Bahndienst-Triebwagen

2006 erhielt der Triebwagen mit zwei Führerständen den dunkelblauen Anstrich mit den Bahndienst-Anschriften „GoldenPass Services“

**1281 334 1381 334 \***

**BDe 4/4 3004 dunkelblau „GoldenPass Services“**



### Triebwagen

Ausführung im Zustand der 70er Jahre mit Flügelloge und zusätzlicher blauer Zierlinie im beige Fensterband wie bei den Personenwagen.

**1281 304 1381 304 \***

**BDe 4/4 3004 Triebwagen 70er Jahre**

**1281 305 1381 305 \***

**BDe 4/4 3005 Triebwagen 70er Jahre**



### Personenwagen

Von den Wagen B 207-210 ist aktuell nur noch ein Fahrzeug vorhanden – jetzt mit „goldenpass“-Logo.

**3267 330 B 210 Personenwagen „goldenpass“**



### Gedeckte Güterwagen

Neuaufgabe zweier gedeckter Güterwagen

**2273 306 Gk 556 gedeckter Güterwagen**

**2273 392 X 22 Bahndienstwagen**



### Personenwagen

Passend zu den Triebwagen der 70er Jahre sowie zu den noch lieferfähigen Zweitklass-Wagen bieten wir weitere Wagen im Ablieferungszustand an.

**3291 302 AB 302 Personenwagen Ablieferungszustand**

**3292 305 A 105 Personenwagen Ablieferungszustand**



### Zahnrad-Gepäcktriebwagen

Modell in grüner Farbgebung mit Computernummer entsprechend Epoche V

**1246 432 1346 432 \* SBB Brünig Deh 120 012 grün**



### Zahnrad-Gepäcktriebwagen

Modell in roter Farbgebung mit Computernummer entsprechend Epoche V

**1246 436 1346 436 \* SBB Brünig Deh 120 006 rot**



### Zahnrad-Gepäcktriebwagen

Modell in der zb-Farbgebung vor der Umlackierung zum grünen Nostalgiefahrzeug De 4/6 914

**1246 461 1346 461 \* zb Deh 120 011 Zahnradtriebwagen**



### Nostalgiezug zb Historic

Bei den jüngsten Nostalgiefahrten wurde der dreiteilige Mitteleinstiegswagen-Zug AB 473 + B 865 + WR 426 durch zwei grüne A-Wagen ergänzt. Wir nehmen diese jetzt ebenfalls ins Programm und produzieren die ausverkauften drei Wagen nochmals nach.

**3259 410 zb Historic A 111 Mitteleinstiegswagen grün**

**3259 411 zb Historic A 181 Mitteleinstiegswagen grün**



### Zahnradlokomotive

Als Ersatz für die HGe 101 961 lege wir jetzt eine Lok mit neuer Betriebsnummer auf – digitale Ausführung jetzt mit Sound

**1262 476 1362 476 \* zb HGe 101 966 Zahnradlok**



### Personenwagen

Als Verstärkungswagen hält die zb heute noch einige ältere Wagen des Typs III ex SBB Brünig bzw. der LSE vor.

**3271 471 zb B 521 Pedelzugwagen**

**3271 473 zb B 523 Pendelzugwagen**

**3266 470 zb B 550 Verstärkungswagen (ex LSE)**

**3266 479 zb B 549 Verstärkungswagen (ex LSE)**

# Blonay-Chamby



## Württ. Ts5 **Bestellschluss 1. Mai 2016**

Neuaufgabe des Fünfkupplers von der Meterspurbahn Nagold-Altensteig in der Ausführung der Museumsbahn Blonay-Chamby

**1206 603 BC 99 193 Dampfloks Ts5 ex DB (Metal Collection)**



## Berninatriebwagen

2010 rettete die Museumsbahn den RhB-Triebwagen vor dem Schneidbrenner und beschriftete ihn wieder mit RhB-Lettern wie nach seiner Modernisierung 1975.

**1268 605 1368 605\* BC ABe 4/4 35 Triebwagen ex RhB**

# Sachsen



## sä. V K

Wir nehmen die sächsische V K mit Dachaufsatz wieder ins Programm.

**1015 800 K.Sä.Sts.B./DRG sä. V K mit Dachaufsatz Bausatz**

**1015 805 K.Sä.Sts.B. 205 Fertigmodell grün**

**1015 801 DRG 99 614 Fertigmodell**



## Einheits-Dampflokomotive 99.77-79

Wir bieten aus dem Bausatz 1017 810 folgende neue Fertigmodelle der Epoche III bzw. IV an:

**1017 894 DR 99 777 Fertigmodell**

**1017 895 DR 99 1771-7 Fertigmodell**



## sä. VI K Umbau DR

Wir bieten aus dem Bausatz 1006 890 folgende neue Fertigmodelle der Epoche III bzw. IV an:

**1006 891 DR 99 687 Fertigmodell**

**1006 892 DR 99 1653-7 Fertigmodell**



## Modernisierungswagen

Wir legen drei Fahrzeuge mit neuen Betriebsnummern auf.

**3020 807 DR 970-497**

**3020 808 DR 970-502 Traglasten**

**3020 809 DR 970-529**



## Nassauische Kleinbahn (D)

Die 1898 gegründete Privatbahn erschloß mit drei Meterspurbahnen das Hinterland an der rechten Rheinstrecke. In Braubach existierte zusätzlich eine 750-mm-Strecke vom Hafen zur Silberhütte, die bis 1977 als letzte Strecke der Kleinbahn betrieben wurde. Eingesetzt wurden auf diesem Teilstück zwei Heeresfeldbahndieselloks HF130C mit ihren charakteristischen Warnstreifen.

**1011 808 Nassauische Kleinbahn V 18 (HF130C)**



## Höllentalbahn (A)

Die 1952 zur Firma Johann Pengg nach Thörl gekommene Werkloks V2 wurde 1997 nach der Einstellung der Thörlerbahn an die ÖGLB (Österreichische Gesellschaft für Lokalbahnen) abgegeben. Nach deren Aufarbeitung wird sie heute bei der Höllentalbahn (Lokalbahn Payerbach – Hirschwang) im Museumsbetrieb eingesetzt.

**1011 962 Höllentalbahn V2 (HF130C)**



## Kindereisenbahn Budapest (HU)

In der zweiten Auflage der ungarischen Mk45 fertigen wir eine Maschine in der orange/gelben Farbgebung der Ungarischen Staatsbahn MÁV.

**1020 992 Kindereisenbahn Budapest Mk45 2002 orange/gelb**

