

# 19 766 Blikač - Majáky

Modul slouží pro napodobení světelného efektu dvou majáků pomocí LED diod. Modul má dva režimy blikání. Klasické mechanické majáky s motorkem a otáčivým zrcadlem a druhý je mód moderních elektronických majáků.

## Základní technické parametry:

Napájecí napětí: 8 až 15V stejnosměrných, 12 až 16V střídavých, max. 50 mA

Výstup: 2x proudově omezený pro LED, max. 20 mA

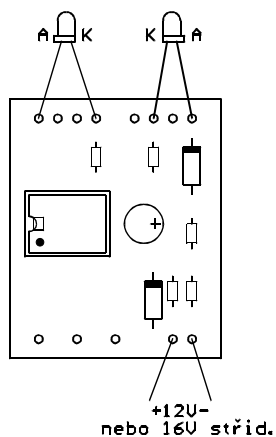
Rozměry : 28 x 34 x 12 mm

## Volba režimu

Provádí se pomocí propojek. Ty jsou vytvořeny cínovou pájkou na patici mikroprocesoru ze strany spojů podle obrázku. Při změně módu vyjmeeme procesor z patice a přepájíme propojku.

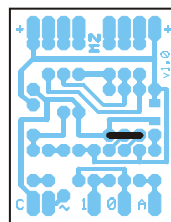
Zabráníme tak jeho poškození při pájení. Potom zasuneme zpět procesor do patice, přičemž dbáme na jeho správnou orientaci podle klíče ( tečky ).

## Zapojení:

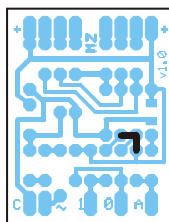


## Volba režimu propojkami

### Elektronický



### Klasický



LED diody jsou pro klasický maják doporučené oranžové, a pro elektronický modré.

Poznámka: Při přepólování modulu nebo LED se modul ani diody nezničí, pouze nefunguje.

**Distribuce: František Dvořáček Velkoobchod ES , 5.května 245, 289 11 Pečky , CZ**

[www.es-pecky.cz](http://www.es-pecky.cz) , tel. 602 17 25 66

Technické dotazy : [milos@zajic.cz](mailto:milos@zajic.cz)